

LEGENDA POTRUBÍ

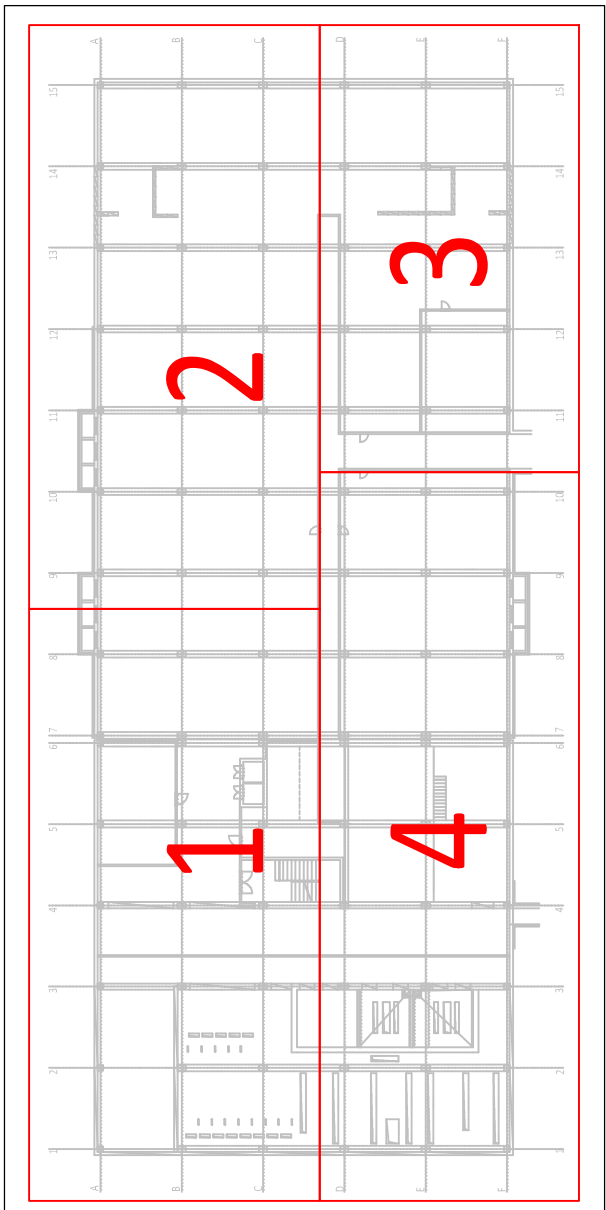
- STAVAJÍCÍ SPÁŠKOVÁ KANALIZACE - NAD PODLAHOU - DEMOLICE
- STAVAJÍCÍ SPÁŠKOVÁ KANALIZACE - NAD PODLAHOU - PONECHÁNÍ
- STAVAJÍCÍ SPÁŠKOVÁ KANALIZACE - NAD PODLAHOU - PONECHÁNÍ BEZ ÚPRAV
- STAVAJÍCÍ ARÁLOVÁ SPÁŠKOVÁ KANALIZACE - PONECHÁNÍ BEZ ÚPRAV
- SPÁŠKOVÁ KANALIZACE - NÁVRH
- SPÁŠKOVÁ KANALIZACE - NÁVRH - POD STROPEM
- ODPADNÍ POTRUBÍ Z PRP PRO ČERÁNÍ KONDENZÁTU
- STAVAJÍCÍ STUPACÍ POTRUBÍ VEDENÉ Z 1. NP
- STAVAJÍCÍ STUPACÍ POTRUBÍ VEDENÉ Z 1. NP
- PREPOJENÍ POD STROPEM SUTERÉNU NA NOVE SPÁŠKOVÉ POTRUBÍ
- POPS STUPACÍHO POTRUBÍ
- DIMENZE STUPACÍHO
- ČÍSLENÉ OZNAČENÍ STUPACÍHO

POZNÁMKY

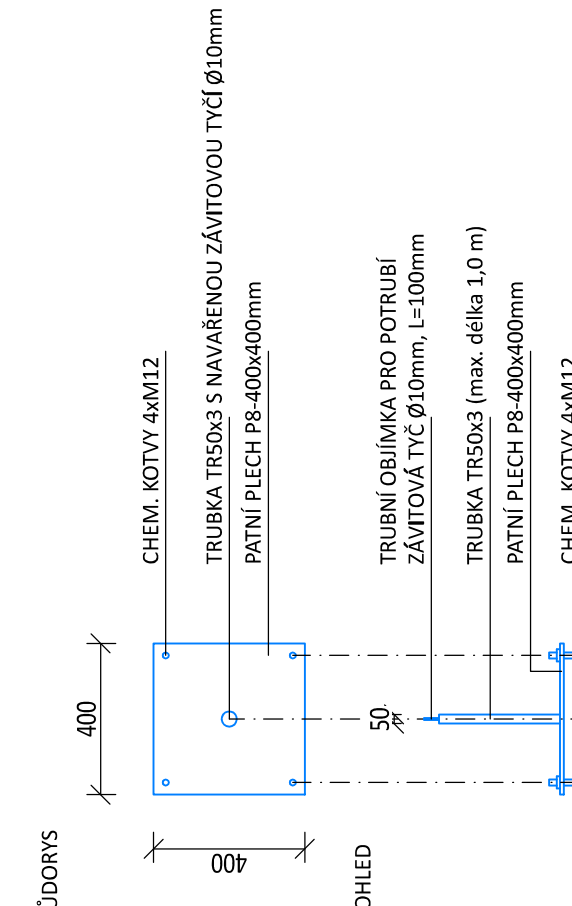
- KANALIZACE
 - ODPADNÍ POTRUBÍ SPÁŠKOVÉ KANALIZACE DO DIMENZE 400 mm VETNÉ BUDE PROVEDENO Z POTRUBÍ Z PP - HT SYSTÉM, HEDVOBÉ ODPADNÍ POTRUBÍ SPÁŠKOVÉ KANALIZACE OD DIMENZE 400 mm VETNÉ BUDE PROVEDENO Z POTRUBÍ Z PP - KG 2000 POLYPROPYLEN
 - VOLNÉ VEDENÉ POTRUBÍ POD STROPEM BUDE OPATŘENO OCELOVÝMI OBJÍMKAMI S PRÝZVOU VLOŽKOU
 - ZAVĚŠENÍ DO STROPNÍ KCE (SYSTÉMOVÉ ŘEŠENÍ)
 - VOLNÉ VEDENÉ POTRUBÍ NAD PODLAHOU BUDE OPATŘENO OCELOVÝMI SYSTÉMOVÝMI OBJÍMKAMI S PRÝZVOU VLOŽKOU
 - ULOZENÍMI NA PODPERÁCH DO PODLAHY 1. PP
- ROZTEČE OBJÍMEK ODPAKNÍHO POTRUBÍ (PODPERA A ZÁVĚS)
- NA SVISLOU ČÁST STUPACÍHO POTRUBÍ OSADIT ČISTIČÍ KUS PŘÍSLUŠNÉ DIMENZE
- PROSTUPY V POŽÁRNĚ DĚLICÍCH KONSTRUKCÍCH (STĚNÁCH) BUDOVY PROVEDENÉ CERTIFIKOVANÝM ZPŮSOBEM DLE ČL. 111 ČSN 730802, ČL. 4.2 ČSN 730810 A ČL. 4.2 ČSN 730872 OPRAVNĚNOU FIRMOU, KTERÁ PŘEDLOŽÍ KE KOLAUDACÍ PŮDŮBNĚ DOKLADY DLE VHL. Č. 246/01 SB. O SPLNĚNÍ POŽADOVANÝCH VLASTNOSTÍ
- UTESNĚNÍ PROSTUPŮ PŘEDŠNÍM POŽÁRNÍ ODDĚLNOSTI,
- KE KAŽDEMŮ PROTIPOŽÁRNÍMU PROSTUPU BUDE VLEPEN IDENTIFIKAČNÍ ŠTÍTEK
- VYZNAČENÍ POŽÁRNÍCH PROSTUPŮ

ROZMĚRY	VODOROVNÉ	SVISLÉ
14 x 7	32 x 18	32 x 18
16 x 10	32	0,50 m
18 x 12	40	0,50 m
20 x 14	40	0,50 m
25 x 18	50	0,50 m
32 x 24	75	0,80 m
40 x 32	75	0,80 m
50 x 40	110	1,10 m
110 x 27	110	1,10 m
160 x 39	160	1,25 m
200 x 62	200	2,00 m
250 x 85	250	2,00 m
300 x 100	300	2,00 m

MODEL 1. PP S VYZNAČENÍM ČÁSTÍ



VÝKRES PODPĚR - ZÁMEČNICKÝ ATYP



DĚLKY TRUBKY 50x3 BUDOU U KAŽDÉHO KUSU UPŮSOBENY DLE POŽADOVANÉ VÝŠKY PODPĚRY
- VÝKRES BUDE OPATŘEN ZKLAUDACÍM A KLAUDACÍM MATERIÁLEM
- NA ZÁVĚSNÝM TYČ BUDE UPEVNĚN OBJÍMKA S GUMOVOU VLOŽKOU PRO UCHYCENÍ POTRUBÍ

k.ú. JIHLAVA (655673)

0	14/2024	PRVNÍ VYDÁNÍ (DPS)	ING. KOT	ING. KOT	ING. KOT
ČÍSLO	DATUM	POPS ZÁŘEŠ	VYPRACOVAL	ZODP. PROJEKTANT	AUTOR

KRAJ VYSOČINA ŽILKOVÁ 1882/57 586 01 JIHLAVA	PROJEKT CENTRUM MIN. S.R.O.	PROJEKT CENTRUM MIN. S.R.O.
MÍSTO STAVBY: JIHLAVA	VYPRACOVAL: ING. PROKŠOVÁ	AUTOR: ING. KOT
STAVBNÍ ÚŘAD: JIHLAVA	ZODP. PROJEKTANT: ING. KOT	ARCH. NÁVRH: PC NOVÁ s.r.o.
NÁZEV ÁRCE:	FORMÁT: A4	FORMÁT: A4
NEMOCNICE JIHLAVA - REKONSTRUKCE LEŽATÉ KANALIZACE - PROJEKTOVÁ DOKUMENTACE		
ČÁST: B	STAVBA: B. VÝKRESOVÁ DOKUMENTACE	STAVBA: B. VÝKRESOVÁ DOKUMENTACE
ČÍSLO: B4	ČÍSLO: B4	ČÍSLO: B4
PŮDORYS KANALIZACE - NÁVRH - ČÁST 1		
DOKUMENTACE LZE POUŽÍVAT POUZE KE SVISLU PŘÍSLUŠNÉ SMLOUVY O DÍLO. VÝKRES ČI JEHO ČÁSTI MŮŽE BÝT POUŽÍVÁN NEBO JINYM ZPŮSOBEM ROZŠŮŘOVÁN POUZE PO PŘEDCHOZÍM SOHLÁSÍ AUTORA		